

Síguenos en / Follow us on / Suivez-nous sur



INDEX Fixing Systems
Técnicas Expansivas, S.L.
P.I. La Portalada II, C. Segador, 13
26006 Logroño. La Rioja, Spain.
T: +34 941 272 131
F: +34 941 272 132
info@indexfix.com
www.indexfix.com

FOLLQUI15



Anclajes químicos
Chemical anchors
Fixations chimiques

ESP / ENG / FRA



ANCLAJE QUÍMICO / CHEMICAL ANCHOR


 Declaration of performance
 Material Safety Datasheet
 Installation video
 Technical Datasheet

INDEX
FIXING SYSTEMS

4x4
ALL SOLUTIONS

MOVISE


 MAX. 75 kg




 European Technical Approval

	INDEX plant 1 Dop-MOVISE 1020-CPD-090-02900 ETA-1303M ETAG 901-5 Option 1
	INDEX plant 1 Dop-MOVISE 1020-CPD-090-02900 ETA-1303M ETAG 901-5 Option 1
	INDEX plant 1 Dop-MOVISE 1020-CPD-090-02900 ETA-1303M ETAG 901-5 Option 1


FIRE RESISTANCE

A+

410 ml.
US FL. 13.86 oz



SUMMER

NEW ASSESSMENTS

HOMOLOGACIONES / ÉVALUATIONS

- Mejores prestaciones.
- Apto para todas las temperaturas de instalación.
- Mayor rango de métricas homologadas.
- Profundidad de instalación flexible.
- Aplicaciones en hormigón fisurado.
- Uso sostenible de los recursos naturales.
- Better performance.
- Suitable for all installation temperatures.
- Wider range of approved sizes.
- Adaptable setting depth.
- Applications in non-cracked concrete.
- Sustainable use of natural resources.
- Meilleures prestations.
- Apte pour toutes les températures d'installation.
- Plus ample gamme de métriques agréées.
- Profondeur d'installation flexible.
- Applications sur béton fissuré.
- Utilisation durable des ressources naturelles.



European Technical Assessment
INDEX plant 1 DoP MOPOSE
12 0679-CPD-0809 ETA 120306 ETAG 029
13 1020-CPD-090-029885 ETA 130751 ETAG 001-5 Option7

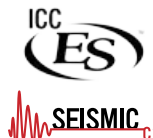
European Technical Assessment
INDEX plant 1 DoP MOPOLY
13 1020-CPD-090-029881 ETA 130752 ETAG 001-5 Option7

European Technical Assessment
INDEX plant 1 DoP MOEPOX
13 1020-CPD-090-029883 ETA 130753 ETAG 001-5 Option7

European Technical Assessment
INDEX plant 1 DoP MOEPORE
14 1020-CPR-090-032497 ETA 140156 ETAG 001-5 Option1
14 1020-CPR-090-032368 ETA 140325 TRO23

European Technical Assessment
INDEX plant 1 DoP MOVISE
13 1020-CPR-090-029889 ETA 130968 ETAG 001-5 Option7
13 1020-CPR-090-030101 ETA 130971 ETAG 001-5 Option7
15 1020-CPR-090-032179 ETA 150958 TRO29

European Technical Assessment
INDEX plant 1 DoP MOEPESE
14 1020-CPR-090-032411 ETA 140158 ETAG 001-5 Option1
13 1020-CPR-090-030058 ETA 130789 TRO23



NEW DESIGN

Moderno, visual y profesional
Trendy, visual and professional
Moderne, visuel, et professionnel



WINTER

ESPECIAL PARA
SPECIAL FOR
SPÉCIAL POUR



T. -5°C



Disponible en:
Available for: / Valable pour:

MOPLY
MOPOSE
MOEPSE

SUMMER

ESPECIAL PARA
SPECIAL FOR
SPÉCIAL POUR



T. +40°C



Disponible en:
Available for: / Valable pour:

MOPOSE
MOEPSE

STONE

PIEDRA / PIERRE

COLOR
COLOUR
TON



Disponible en:
Available for: / Valable pour:

MOPLY
MOPOSE

INDEX
FIXING SYSTEMS



NEW VERSIONS

MOPLY POLYESTER

VERSÁTIL
VERSATILE



Temperaturas bajas
Low temperatures
Basses températures

Temperaturas medias
Medium temperatures
Températures moyennes

Temperaturas altas
High temperatures
Hautes températures

MOPOSE POLYESTER

VERSÁTIL+
VERSATILE



SIN ESTIRENO
STYRENE FREE
SANS STYRENE

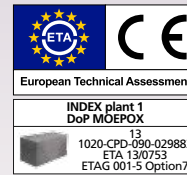


MOEPOX EPOXYACRILATE

MAX CARGA / LOAD / CHARGE
RESISTANCE



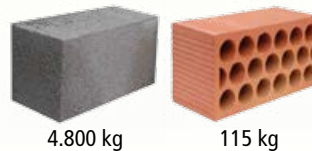
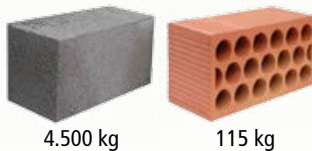
HOMOLOGACIONES ASSESSMENTS EVALUATIONS



CONDICIÓN DEL TALADRO HOLE CONDITION CONDITION DU TROU



CARGAS LOADS / CHARGES (kg)



MATERIAL BASE BASE MATERIAL MATÉRIEAUX BASE



VÁLIDO PARA VALID FOR VALABLE POUR



MEDIDAS SIZES DIMENSIONS

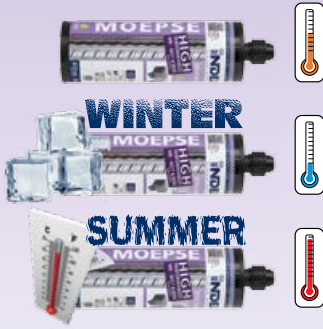
M8 - M24

M8 - M24

M8 - M24

MOEPSE EPOXYACRILATE

HIGH
PERFORMANCES
M8 - M27 & M30
approved
ALTAS PRESTACIONES
HAUTES PRESTATIONS



MOPURE PURE EPOXY PURO



MOVISE VINYLESTER



INDEX
FIXING SYSTEMS

- Temperaturas bajas
Low temperatures
Basses températures
- Temperaturas medias
Medium temperatures
Températures moyennes
- Temperaturas altas
High temperatures
Hautes températures

ETA CE
European Technical Assessment

INDEX plant 1
DoP MOEPSE

14 1020-CPR-090-032411 ETA 14/0138 ETAG 001-5 Option1	
13 1020-CPD-090-030058 ETA 13/0780 TRO23	

EMISSIIONS DANS L'AIR INTERIEUR
A+ A B C

ETA CE
European Technical Assessment

INDEX plant 1
DoP MOPURE

14 1020-CPR-090-032497 ETA 14/0156 ETAG 001-5 Option1	
14 1020-CPR-090-032368 ETA 14/0325 TRO23	

ICC ES

SEISMIC C1

ICC ES

ETA CE
European Technical Assessment

INDEX plant 1
DoP MOVISE

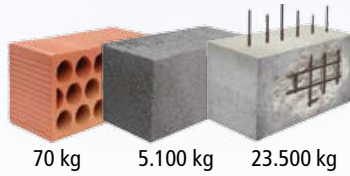
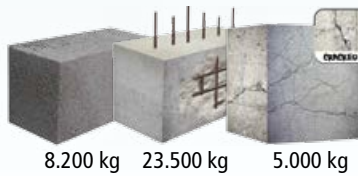
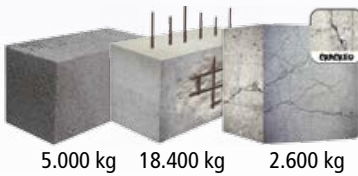
13 1020-CPD-090-029889 ETA 13/0368 ETAG 001-5 Option7	
13 1020-CPD-090-030101 ETA 13/0971 ETAG 001-5 Option7	
15 ETA 15/0058 TRO23	

EMISSIIONS DANS L'AIR INTERIEUR
A+ A B C

**HOMOLOGACIONES
ASSESSMENTS
EVALUATIONS**



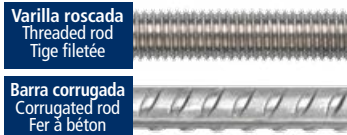
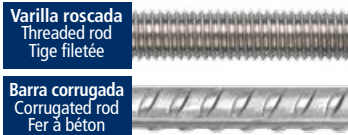
**CONDICIÓN
DEL TALADRO
HOLE CONDITION
CONDITION DU TROU**



**CARGAS
LOADS / CHARGES
(kg)**



**MATERIAL BASE
BASE, MATERIAL
MATERIAUX BASE**



**VÁLIDO PARA
VALID FOR
VALABLE POUR**

M8 - M30 Espárrago / Bolt / Tige
Ø8 - Ø25 Armaduras
Rebars / Armatures

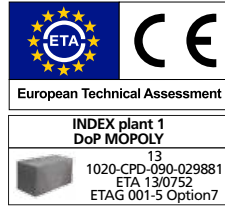
M10 - M30
Ø8 - Ø32

M10 - M24 Espárrago / Bolt / Tige
Ø10 - Ø32 Armaduras
Rebars / Armatures

**MEDIDAS
SIZES
DIMENSIONS**

VERSÁTIL
VERSATILE

MOPOLY POLYESTER



CÓDIGO CODE	MEDIDA SIZE DIMENSIONS	
NORMAL		
MOPOLY170	170 ml.	12
MOPOLY300	300 ml.	12
MOPOLY410	410 ml.	12
COLOR PIEDRA / NATURAL STONE COLOUR / TON PIERRE		
MOPOLYP300 •	300 ml.	12
MOPOLYP410 •	410 ml.	12
TEMPERATURAS BAJAS / LOW TEMPERATURES / BASSES TEMPÉRATURES		
MOPOLYW300 •	300 ml.	12
MOPOLYW410 •	410 ml.	12

• Disponible bajo pedido / Available on request / Disponible sur demande

CARACTERÍSTICAS

- Fácil instalación.
- Uso en hormigón no fisurado, tabiquería hueca y maciza.
- Empleo para cargas medias-altas.
- Empleo para cargas estáticas o cuasi-estáticas.
- Versión para acero bicromatado, acero inoxidable A2 y A4.
- Resina Poliester para todo tipo de materiales.

APLICACIONES

- Fijación de aplacados de piedra.
- Rehabilitación de fachadas.
- Fijación de carteles, soportes para aire acondicionado, calderas, toldos, señales, balcones, estanterías, barandillas, etc.

CHARACTERISTICS

- Easy installation.
- Use in non-cracked concrete, hollow and solid masonry.
- Use for medium-high loads.
- Use for static to quasi-static loads.
- Available versions for yellow plated steel, stainless-steel A2 and A4.
- Polyester resin for all types of materials.

APPLICATIONS

- Stone cladding.
- Façade restoration.
- Signs, air-conditioning supports, heating system boilers, awnings, balconies, shelves, railings, etc.

CARACTÉRISTIQUES

- Installation facile.
- Utilisation dans du béton non fissuré, dans des briques creuses ou pleines.
- Emploi pour charges moyennes-lourdes.
- Emploi pour charges statiques ou quasi-statiques.
- Version en acier bichromaté, acier inoxydable A2 et A4.
- Résine Polyester pour tous types de matériaux.

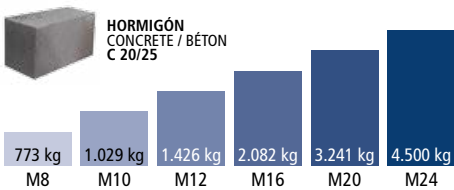
APPLICATIONS

- Fixation dans des revêtements en pierre.
- Réhabilitation de façades.
- Fixation d'affiches, de supports pour climatisation, chaudières, auvents, signaux, balcons, étagères, balustrades, etc.

MATERIAL BASE BASE MATERIAL / MATÉRIAUX BASE



RESISTENCIAS RECOMENDADAS A TRACCIÓN TENSION RECOMMENDED RESISTANCES / RÉSISTANCE CONSEILLÉE



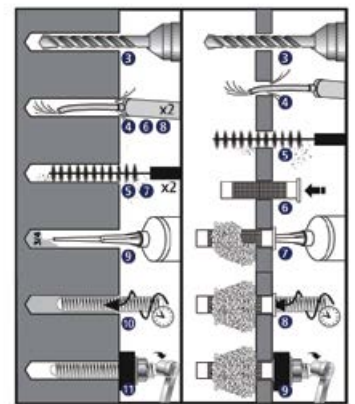
VÁLIDO PARA / VALID FOR / VALABLE POUR



MEDIDAS / SIZES / DIMENSIONS

M8 - M24

CONDICIÓN DEL TALADRO HOLE CONDITION / CONDITION DU TROU



EJEMPLOS DE APLICACIÓN / APPLICATION EXAMPLES / EXEMPLES D'APPLICATION



Declaration of performance
Material Safety
Datasheet
Installation video
Technical
Datasheet



VERSÁTIL+
VERSATILE

MOPOSE POLYESTER

SIN ESTIRENO
STYRENE FREE
SANS STYRENE



SIN ESTIRENO
STYRENE FREE
SANS STYRENE

CÓDIGO CODE	MEDIDA SIZE DIMENSIONS	
NORMAL		
MOPOSE300	300 ml.	12
MOPOSE410	410 ml.	12
COLOR PIEDRA / NATURAL STONE COLOUR / TON PIERRE		
MOPOSEP300	300 ml.	12
MOPOSEP410	410 ml.	12
TEMPERATURAS BAJAS / LOW TEMPERATURES / BASSES TEMPÉRATURES		
MOPOSEW300 •	300 ml.	12
MOPOSEW410 •	410 ml.	12
TEMPERATURAS ALTAS / HIGH TEMPERATURES / HAUTES TEMPÉRATURES		
MOPOSES300 •	300 ml.	12
MOPOSES410 •	410 ml.	12

• Disponible bajo pedido / Available on request / Disponible sur demande



European Technical Assessment

INDEX plant 1 DoP MOPOSE	
	12 0679-CPD-0809 ETA 12/0306 ETAG 029
	13 1020-CPD-090-029885 ETA 13/0751 ETAG 001-5 Option7



410ml

300ml

MATERIAL BASE BASE MATERIAL / MATÉRIAUX BASE



CARACTERÍSTICAS

- Sin estireno.
- Fácil instalación.
- Uso en hormigón no fisurado, tabiquería hueca y maciza.
- Empleo para cargas medias-altas.
- Empleo para cargas estáticas o cuasi-estáticas.
- Versión para acero bicromatado, acero inoxidable A2 y A4.
- Resina Polyester para todo tipo de materiales.

APLICACIONES

- Para uso interior y exterior.
- Fijación de aplacados de piedra.
- Rehabilitación de fachadas.
- Fijación de soportes para aire acondicionado, calderas, toldos, marcos de puertas para garaje, señales, balcones, estanterías, barandillas, pasamanos, etc.

CHARACTERISTICS

- Styrene-free.
- Easy installation.
- Use in non-cracked concrete, hollow and solid masonry.
- Use for medium-high loads.
- Use for static to quasi-static loads.
- Available versions for yellow plated steel, stainless-steel A2 and A4.
- Polyester resin for all types of materials.

APPLICATIONS

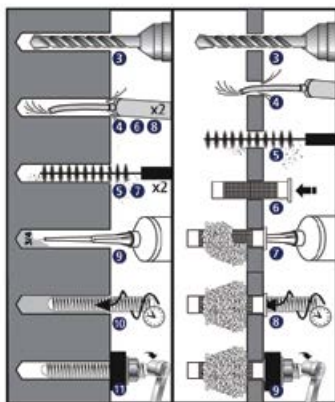
- For use indoors and outdoors.
- Stone cladding.
- Façade restoration.
- Air-conditioning supports, heating system boilers, awnings, garage door frames, signs, balconies, shelves, handrails, etc.

CARACTÉRISTIQUES

- Sans styrene.
- Installation facile
- Utilisation dans du béton non fissuré, dans des briques creuses ou pleines.
- Emploi pour charges moyennes-lourdes.
- Utilisation pour charges statiques ou quasi-statiques.
- Version en acier bichromaté, acier inoxydable A2 et A4.
- Résine Polyester pour tous types de matériau.

APPLICATIONS

- Utilisation pour extérieur et intérieur
- Fixation dans des revêtements en pierre.
- Réhabilitation de façades.
- Fixation d'affiches, de supports pour climatisation, chaudières, auvents, cadres de portes pour garage, signaux, balcons, étagères, balustrades, rampes, etc.



VÁLIDO PARA / VALID FOR / VALABLE POUR



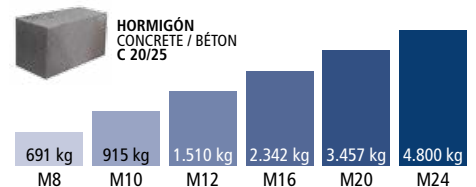
MEDIDAS / SIZES / DIMENSIONS

M8 - M24

CONDICIÓN DEL TALADRO HOLE CONDITION / CONDITION DU TROU



RESISTENCIAS RECOMENDADAS A TRACCIÓN TENSION RECOMMENDED RESISTANCES / RÉSISTANCE CONSEILLÉE



M8, M10, M12



Declaration of performance
Material Safety Datasheet
Installation video
Technical Datasheet



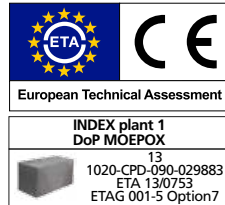
MOEPOX EPOXYACRILATE



410 ml



300 ml



CÓDIGO
CODE

MEDIDA
SIZE
DIMENSIONS



NORMAL

MOEPOX300	300 ml.	12
MOEPOX410	410 ml.	12



CARACTERÍSTICAS

- Empleo para cargas altas.
- Fácil instalación.
- Uso en hormigón no fisurado.
- Empleo para cargas estáticas o casi-estáticas.
- Versión en acero bichromatado, acero inoxidable A2 y A4.
- Resina Epoxyacrilato para fijación en hormigón.

APLICACIONES

- Barreras de seguridad.
- Aplicaciones estructurales.
- Fijación de vallas de carretera.
- Fijación de carteles, maquinaria, calderas, señales, vallas publicitarias, etc.

CHARACTERISTICS

- Use for high loads.
- Easy installation.
- Use in non-cracked concrete.
- Use for static to quasi-static loads.
- Available versions for yellow plated steel, stainless-steel A2 and A4.
- Epoxyacrylate resin for all types of materials.

APPLICATIONS

- Safety barriers.
- Structural applications.
- Road safety crash barriers.
- Stone cladding.
- Signs, machinery, heating system boilers, billboards, etc.

CARACTÉRISTIQUES

- Emploi pour charges lourdes.
- Installation facile.
- Utilisation dans du béton non fissuré.
- Utilisation pour charges statiques ou quasi-statiques.
- Version en acier bichromaté, acier inoxydable A2 et A4.
- Résine Epoxy Acrylate pour fixation dans du béton.

APPLICATIONS

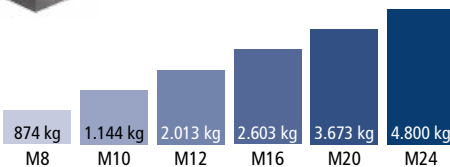
- Barrières de sécurité.
- Applications structurales.
- Fixation de panneaux d'affichage.
- Fixation d'affiches, machinerie, chaudières, signaux, panneaux publicitaire, etc.

MATERIAL BASE

BASE MATERIAL / MATÉRIAUX BASE

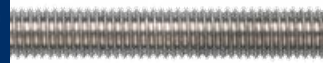


RESISTENCIAS RECOMENDADAS A TRACCIÓN TENSION RECOMMENDED RESISTANCES / RÉSISTANCE CONSEILLÉE



VÁLIDO PARA // VALID FOR / VALABLE POUR

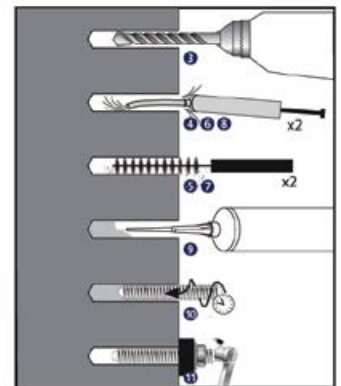
Varilla roscada
Threaded rod
Tige filetée



MEDIDAS / SIZES / DIMENSIONS

M8 - M24

CONDICIÓN DEL TALADRO HOLE CONDITION / CONDITION DU TROU



EJEMPLOS DE APLICACIÓN / APPLICATION EXAMPLES / EXEMPLES D'APPLICATION



Declaration of performance
Material Safety Datasheet
Installation video
Technical Datasheet



MOEPSE

EPOXYACRILATE

SIN ESTIRENO
STYRENE FREE
SANS STYRENE

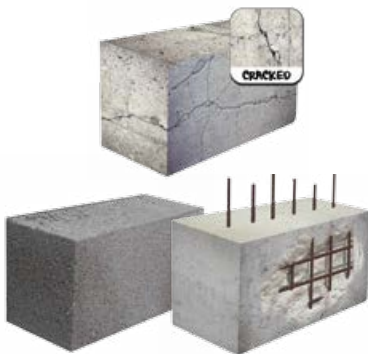
HIGH PERFORMANCE
M8 - M27 & M30 approved
ALTAS PRESTACIONES
HAUTES PERFORMANCES

CÓDIGO CODE MEDIDA SIZE DIMENSIONS

CÓDIGO CODE	MEDIDA SIZE DIMENSIONS	
NORMAL		
MOEPSE300	300 ml.	12
MOEPSE410	410 ml.	12
TEMPERATURAS BAJAS / LOW TEMPERATURES / BASSES TEMPÉRATURES		
MOEPSEW300	300 ml.	12
MOEPSEW410	410 ml.	12
TEMPERATURAS ALTAS / HIGH TEMPERATURES / HAUTES TEMPÉRATURES		
MOEPSES300 •	300 ml.	12
MOEPSES410 •	410 ml.	12

• Disponible bajo pedido / Available on request / Disponible sur demande

MATERIAL BASE BASE MATERIAL / MATÉRIAUX BASE



European Technical Assessment

INDEX plant 1 DoP MOEPSE	
	14 1020-CPR-090-032411 ETA 14/0138 ETAG 001-5 Option1
	13 1020-CPD-090-030058 ETA 13/0780 TRO23



CARACTERÍSTICAS

- Homologado para todo tipo de hormigón fisurado y no fisurado y todas las aplicaciones en hormigón.
- Espárragos homologados M8-M30 incluso M27.
- Uso de armaduras como anclaje de Ø8 a Ø32.
- Empleo para cargas altas.
- Sin estireno.
- Fácil instalación.
- Empleo para cargas estáticas o casi-estáticas.
- Versión en acero bicromatado, acero inoxidable A2 y A4.
- Resina Epoxiacrilato para fijación en hormigón.

APLICACIONES

- Para uso interior y exterior.
- Fijación de la subestructura al edificio.
- Barras corrugadas y armaduras de espera.
- Fijación de maquinaria, balcones, toldos, estanterías, vallas publicitarias, catenarias, balcones, estanterías, barreras de seguridad, barandillas, pasamanos, etc.
- Grandes métricas, muros de contención.

CHARACTERISTICS

- European approved for all types of concrete cracked and uncracked and for all applications in concrete.
- Threaded rods approved from M8-M30 including M27.
- Use of rebars from Ø8 to Ø32 as anchor.
- For high loads.
- Styrene-free.
- Easy installation.
- Use for static to quasi-static loads.
- Available versions for yellow plated steel, stainless-steel A2 and A4.
- Epoxyacrilate resin for fixings in concrete.

APPLICATIONS

- For indoor and outdoor uses.
- Building substructure fixings.
- Starter bars and reinforcing bars.
- Machinery, balconies, awnings, shelves, billboards, overhead power cabling, safety barriers, handrails, etc.
- Large diameters, retaining walls.

CARACTÉRISTIQUES

- Agréé pour tout type de béton fissuré et non fissuré et pour toutes applications dans le béton.
- Gamme de tiges filetées agréé M8-M30 et compris M27.
- Utilisation de fer à béton comme ancrage.
- Emploi pour charges lourdes.
- Sans styrène.
- Installation facile.
- Emploi pour charges statiques ou quasi-statiques.
- Version en acier bichromaté, acier inoxydable A2 et A4.
- Résine Époxy Acrylate pour fixation dans du béton.

APPLICATIONS

- Utilisation pour intérieur et extérieur.
- Fixation de la sous-structure au bâtiment.
- Scellement d'armatures rapportées et attentes.
- Fixation de machinerie, balcons, auvents, étagères, panneaux publicitaires, caténaies, barrières de sécurité, balustrades, rampes, etc.
- Gros diamètres, murs de conténction.

VÁLIDO PARA / VALID FOR / VALABLE POUR

Varilla roscada
Threaded rod
Tige filetée



Barra corrugada
Reinforcing bar
Fer à béton



MEDIDAS / SIZES / DIMENSIONS

M8 - M30 Espárrago
Threaded bar
Tige

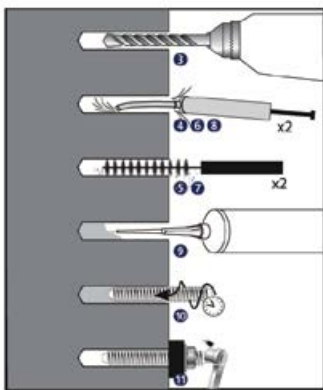
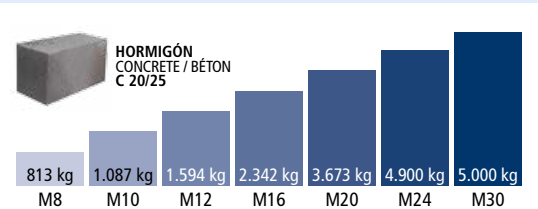
Ø8 - Ø25 Armaduras
Rebars
Armatures



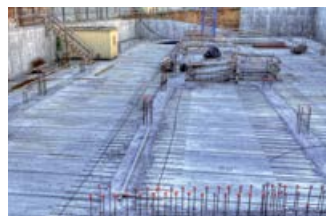
CONDICIÓN DEL TALADRO HOLE CONDITION / CONDITION DU TROU



RESISTENCIAS RECOMENDADAS A TRACCIÓN TENSION RECOMMENDED RESISTANCES / RÉSISTANCE CONSEILLÉE

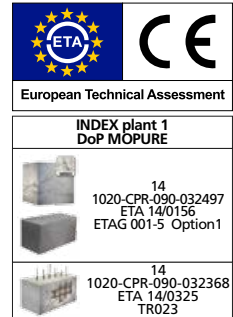


EJEMPLOS DE APLICACIÓN / APPLICATION EXAMPLES / EXEMPLES D'APPLICATION



Declaration of performance
Material Safety Datasheet
Installation video
Technical Datasheet

MOPURE PURE EPOXY



CÓDIGO CODE	MEDIDA SIZE DIMENSIONS	
NORMAL		
MOPURE600	600 ml.	12

CARACTERÍSTICAS

- Cartuchos paralelos de 300 + 300 ml.
- Adecuado en taladros de gran diámetro.
- Óptimo para altas temperaturas.
- Fácil instalación.
- Uso en hormigón fisurado y no fisurado.
- Empleo para cargas altas.
- Versión para acero bicromatado, acero inoxidable A2 y A4.
- Epoxi puro.

APLICACIONES

- Aplicaciones estructurales.
- Barras corrugadas y armaduras de espera.
- Elementos sometidos a vibraciones.
- Aplicaciones a alta temperatura.
- Barreras de seguridad, muros de contención, maquinaria pesada, etc.

CHARACTERISTICS

- Two 300-ml, side-by-side cartridges.
- Suitable for drilled holes of great diameter.
- Optimal for high temperatures.
- Easy installation.
- Use in cracked and non-cracked concrete.
- Use for high loads.
- Available versions for yellow plated steel, stainless-steel A2 and A4.
- Pure epoxy.

APPLICATIONS

- Structural applications.
- Corrugated rods and rebars.
- Elements subject to vibrations.
- Applications at high temperatures.
- Safety barriers, retaining walls, heavy-duty machinery, etc.

CARACTÉRISTIQUES

- Cartouches parallèles de 300 + 300ml.
- Apte pour trous de grand diamètre.
- Optimale pour hautes températures.
- Installation facile.
- Utilisation dans du béton fissuré et non fissuré.
- Emploi pour charges lourdes.
- Utilisation pour charges statiques ou quasi-statiques.
- Version en acier bicromaté, acier inoxydable A2 et A4.
- Époxy pure.

APPLICATIONS

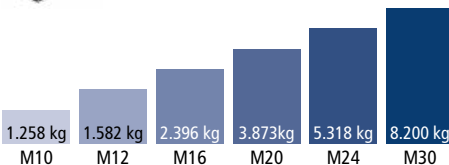
- Applications structurales.
- Fers à béton et fers en attente.
- Éléments soumis à vibration.
- Applications à haute température.
- Barrières de sécurité, murs de contention, machinerie lourde, etc.

MATERIAL BASE BASE MATERIAL / MATÉRIAUX BASE



RESISTENCIAS RECOMENDADAS A TRACCIÓN TENSION RECOMMENDED RESISTANCES / RÉSISTANCE CONSEILLÉE

HORMIGÓN
CONCRETE / BÉTON
C 20/25



VÁLIDO PARA / VALID FOR / VALABLE POUR

Varilla roscada
Threaded rod
Tige filetée



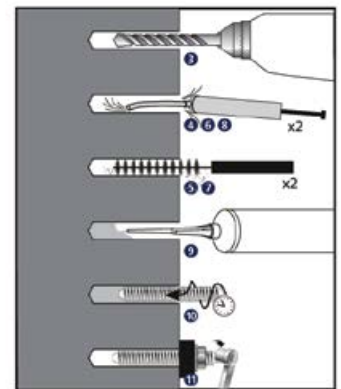
M10 - M30

Barra corrugada
Reinforcing bar
Fer à béton



Ø8 - Ø32

CONDICIÓN DEL TALADRO HOLE CONDITION / CONDITION DU TROU



EJEMPLOS DE APLICACIÓN / APPLICATION EXAMPLES / EXEMPLES D'APPLICATION



Declaration of performance
Material Safety Datasheet
Installation video
Technical Datasheet





MOVISE VINYLESTER

SIN ESTIRENO
STYRENE FREE
SANS STYRENE

European Technical Assessment	
INDEX plant 1 DoP MOVISE	
	1020-CPD-090-029889 ETA 13/0368 ETAG 001-5 Option7
	1020-CPD-090-030101 ETA 13/0971 ETAG 001-5 Option7
	15 ETA 15/0058 TRO23



CÓDIGO CODE	MEDIDA SIZE DIMENSIONS	
NORMAL		
MOVISE300	300 ml.	12
MOVISE410	410 ml.	12



SIN ESTIRENO
STYRENE FREE
SANS STYRENE



MATERIAL BASE BASE MATERIAL / MATÉRIAUX BASE



CARACTERÍSTICAS

- Homologación en armaduras Ø8 - Ø32.
- Ensayos de resistencia a fuego para espárragos y barras corrugadas.
- Uso en hormigón no fisurado y mampostería.
- Sin estireno
- Empleo para cargas altas.
- Empleo para cargas estáticas o cuasi-estáticas.
- Versión para acero bichromatado, acero inoxidable A2 y A4 en métricas desde M8 hasta M24.
- Fácil instalación.
- Resina Vinylester para todo tipo de materiales

APLICACIONES

- Aplicaciones estructurales.
- Túneles y puentes.
- Barras corrugadas y armaduras de espera.
- Elementos sometidos a vibraciones.
- Fijación de toldos, señales, barreras de seguridad, estanterías, vallas publicitarias, catenarias, maquinaria, etc

CHARACTERISTICS

- ETA-Approved for Ø8 - Ø32 rebars.
- Fire-resistance reports for threaded bars and reinforcing bars.
- Use in non-cracked concrete and masonry.
- Styrene-free.
- Use for high-loads.
- Use for static to quasi-static loads.
- Available versions for yellow plated steel, stainless-steel A2 and A4 in M8 to M24 metrics.
- Easy installation.
- Vinylester resin for all types of materials.

APPLICATIONS

- Structural applications.
- Tunnels and bridges.
- Corrugated rods and rebars.
- Elements subject to vibration.
- Awnings, signs, safety barriers, shelves, billboards, overhead power cabling, machinery, etc.

CARACTÉRISTIQUES

- ATE scellément d'armatures rapportées T8-T32; ATE option 7 tiges filetées M8-M24 et ATE maçonnerie selon ETAG029 M8-M12.
- Essais à la résistance au feu pour tiges filetées et fers à béton.
- Utilisation dans du béton non fissuré et maçonnerie.
- Sans styrene.
- Emploi pour charges lourdes.
- Emploi pour charges statiques ou quasi-statiques.
- Version en acier bichromaté, acier inoxydable A2 et A4 pour métriques M8 à M24.
- Installation facile.
- Résine Vinylester pour tous types de matériaux.

APPLICACIONES

- Applications structurelles.
- Fers à béton et fers en attente.
- Éléments soumis à vibration.
- Applications à haute température.
- Barrières de sécurité, murs de contention, machinerie lourde, etc.

VÁLIDO PARA / VALID FOR / VALABLE POUR



M8 - M24 Espárrago
Threaded bar
Tige

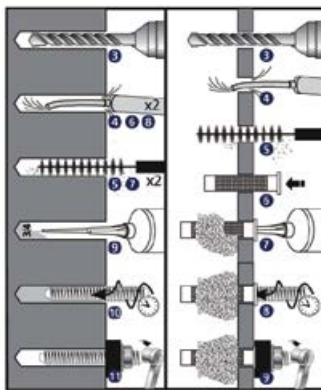
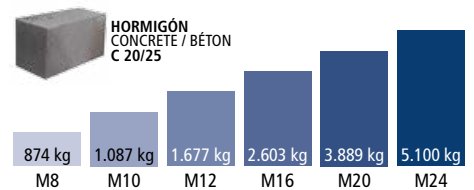


Ø8 - Ø32 Armaduras
Rebars
Armatures

CONDICIÓN DEL TALADRO HOLE CONDITION / CONDITION DU TROU



RESISTENCIAS RECOMENDADAS A TRACCIÓN TENSION RECOMMENDED RESISTANCES / RÉSISTANCE CONSEILLÉE



EJEMPLOS DE APLICACIÓN / APPLICATION EXAMPLES / EXEMPLES D'APPLICATION



Declaration of performance
Material Safety Datasheet
Installation video
Technical Datasheet

Accesorios para cartuchos de mortero. Accessories for chemical cartridges. Accessoires pour cartouches chimiques.

Pistolas aplicadoras / Guns / Pistolets



*Dieses Produkt wird nicht in Deutschland vertrieben

CÓDIGO CODE	MODELO MODEL MODÈLE	EMBALAJE QUANTITY EMBALLAGE
MOPISTO	Manual / Manuel 410 ml.	1
MOPISPR	Profesional / Professional / Professionnel 410 ml.	1
MOPISSI	Silicona / Silicone 300 ml.	1
MOPISPUR6	MOPURE600 600 ml.	1
MOPISNEU	Neumática / Pneumatic / Pneumatique	1

Cánulas mezcladoras y varios Mixer nozzles and more / Canules mélangeuses et autres



MORCEPKIT
Kit 3 cepillos
brushes / écouvillons
(Ø15, Ø20, Ø30)

CÓDIGO CODE	MODELO MODEL MODÈLE	EMBALAJE QUANTITY / EMBALLAGE
MOBOMBA	Bomba Sopladora / Blow pump / Pompe soufflante	1 -
MORCANU	Cánula / Nozzle / Canule 170 - 300 - 410 ml.	12 75
MORCAPU	Cánula / Nozzle / Canule 600 ml.	12 75
MORCEPKIT	Kit Cepillo / Brush / Écouvillon	1 -

MO-TN

Tamiz de plástico / Plastic sleeve / Tamis plastique



CÓDIGO CODE	CONTENIDO CONTENT CONTENANCE	EMBALAJE QUANTITY / EMBALLAGE
MOTN12050	12 x 50	12 240
MOTN15085	15 x 85	12 240
MOTN15130	15 x 130	12 240
MOTN20085	20 x 85	12 240

Tamiz metálico / Metal sleeve / Tamis métallique

MO-TM



CÓDIGO CODE	CONTENIDO CONTENT CONTENANCE	EMBALAJE QUANTITY / EMBALLAGE
MOTM12100	12 x 1000	10 10
MOTM16100	16 x 1000	5 10
MOTM22100	22 x 1000	5 5

MO-TR

Tamiz roscado
Sleeve with internal thread / Douille femelle



CÓDIGO CODE	CONTENIDO CONTENT CONTENANCE	EMBALAJE QUANTITY / EMBALLAGE
MOTRO08	M8/12 x 80	12 540
MOTRO10	M10/14 x 80	12 288
MOTRO12	M12/16 x 80	12 288

Espárragos roscados / Stud bolt / Tiges filetées

MO-ES



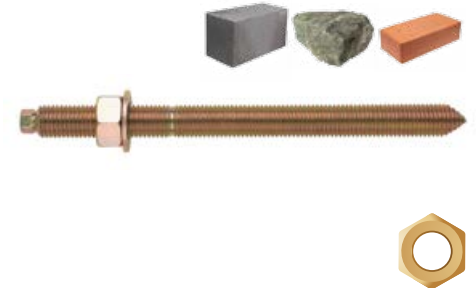
CÓDIGO CODE	CONTENIDO CONTENT CONTENANCE	EMBALAJE QUANTITY / EMBALLAGE
MOES06070	M6 x 70	12 540
MOES08110	M8 x 110	12 288
MOES10115	M10 x 115	12 144
MOES12110	M12 x 110	12 144

Espárrago para anclaje químico, con tuerca y arandela.
 Threaded bar for chemical anchor, with nut and washer.
 Tige filetée pour scellement chimique avec écrou et rondelle.



EQ-AC

CÓDIGO CODE	MEDIDA SIZE DIMENSIONS	EMBALAJE QUANTITY / EMBALLAGE	
EQAC08110	M8 x 110 Ø 8	10	240
EQAC10130	M10 x 130 Ø 10	10	120
EQAC12160	M12 x 160 Ø 12	10	120
EQAC16190	M16 x 190 Ø 16	10	40
EQAC20260	M20 x 260 Ø 20	6	12
EQAC24300	M24 x 300 Ø 24	6	12
EQAC30330	M30 x 330 Ø 30	6	12



Espárrago para anclaje químico, con tuerca y arandela.
 Threaded bar for chemical anchor, with nut and washer.
 Tige filetée pour scellement chimique avec écrou et rondelle.



EQ-A2/A4

CÓDIGO CODE	CÓDIGO CODE	MEDIDA SIZE DIMENSIONS	EMBALAJE QUANTITY / EMBALLAGE	
EQA208110	EQA408110	M8 x 110 Ø 8	10	240
EQA210130	EQA410130	M10 x 130 Ø 10	10	120
EQA212160	EQA412160	M12 x 160 Ø 12	10	120
EQA216190	EQA416190	M16 x 190 Ø 16	10	40
EQA220260	EQA420260	M20 x 260 Ø 20	6	12
EQA224300	EQA424300	M24 x 300 Ø 24	6	12
EQA230330	EQA430330	M30 x 330 Ø 30	6	12



Resina de epoxi-acrilato, cuarzo y catalizador.
 Epoxy-acrylate resin, quartz and catalyst.
 Résine époxy-acrylate, quartz et catalyseur.

CA-QU

CÓDIGO CODE	MEDIDA SIZE DIMENSIONS	LONGITUD CÁPSULA CAPSULE LENGTH LONGUEUR CAPSULE	Ø BROCA DRILL FORET	EMBALAJE QUANTITY / EMBALLAGE	
CAQU008	8 Ø 9	80	10	10	500
CAQU010	10 Ø 11	80	12	10	500
CAQU012	12 Ø 13	95	14	10	200
CAQU016	16 Ø 17	95	18	10	200
CAQU020	20 Ø 22	170	25	6	60
CAQU024	24 Ø 24	210	28	6	60
● CAQU030	30 Ø 33	265	35	6	30



● Medida sin homologar / Non-approved size / Référence sans agrément



Resina de epoxi-acrilato, cuarzo y catalizador.
 Epoxy-acrylate resin, quartz and catalyst.
 Résine époxy-acrylate, quartz et catalyseur.

CA-GO

CÓDIGO CODE	MEDIDA SIZE DIMENSIONS	LONGITUD CÁPSULA CAPSULE LENGTH LONGUEUR CAPSULE	Ø BROCA DRILL FORET	EMBALAJE QUANTITY / EMBALLAGE	
CAGO010	10 Ø 11	80	12	10	500
CAGO012	12 Ø 13	95	14	10	200
CAGO016	16 Ø 17	95	18	10	200
CAGO020	20 Ø 22	175	25	6	60





**PLV ANCLAJES QUÍMICOS
CHEMICAL ANCHOR DISPLAY
PLV CHEVILLES CHIMIQUES**



Disponible hasta fin de existencias
Availability: end of stock
Jusqu'à épuisement du stock



**CAJA EXPOSITORA PARA BOTES DE 300 ml.
DISPLAY BOX FOR 300 ml. CARTRIDGES
PRÉSENTOIR POUR BOÎTES DE 300 ml.**



**GRATIS
FREE
GRATUIT**



**KIT FIJACIÓN QUÍMICA
CHEMICAL ANCHOR KIT
KIT SCÉLLEMENT CHIMIQUE**

**Contenido kit
Kit contents / Contenu du kit**



MO-ES M8 x 110

x4



MO-TN 15 x 85

x4



MORCANU 170 ml.

x2



x1

MOPOLY
300 ml.